



Étude sur l'expérience subjective de mères d'adolescentes et de jeunes adultes souffrant d'anorexie mentale

Participant^{es}

- ❖ Pour réaliser cette étude, nous sollicitons la participation de mères québécoises pouvant s'exprimer en français et vivant ou ayant vécu sous le même toit que leur fille alors qu'elle souffre ou souffrait d'anorexie mentale entre l'âge de 12 à 25 ans.

Objectifs de l'étude

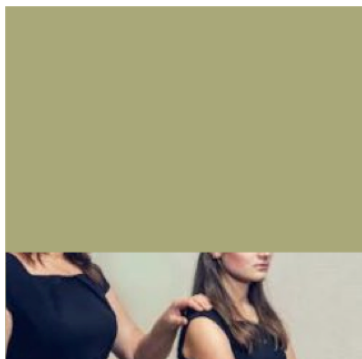
- ❖ Nous souhaitons mieux connaître la réalité de ces mères en explorant, sur les plans cognitif, affectif, comportemental et social, la façon dont elles font sens de leur expérience d'avoir une fille atteinte d'anorexie mentale.

Implications pour les participant^{es}

- ❖ Accepter de prendre part à une entrevue individuelle semi-dirigée incluant des questions liées à leur expérience d'être mère d'une adolescente ou d'une jeune adulte atteinte d'anorexie mentale (45 à 90 minutes).
- ❖ Répondre à de brefs questionnaires portant sur leur qualité de vie, leur situation sociodémographique et leur fonctionnement actuel (20 minutes).
- ❖ Les données recueillies demeureront confidentielles et les participant^{es} pourront se retirer de l'étude à tout moment sans justification nécessaire.

Contributions de l'étude

- ❖ Les résultats de cette étude contribueront à mieux comprendre l'expérience des mères d'adolescentes et de jeunes adultes atteintes d'anorexie mentale, puis à identifier leurs besoins en termes de services adaptés à leurs difficultés.



Pour toute question et plus d'informations concernant l'étude, veuillez contacter :

Marilyne Laverdière
Étudiante au doctorat en psychologie clinique (D.Psy), Laboratoire de recherche sur l'Adolescence et les TCA de Dre Dominique Meilleur
marilyne.laverdiere@umontreal.ca
(514) 343-6111 poste 3870

Université 
de Montréal